

Návod k obsluze

Ruční mlýnek 1Zpresso Q2

Pro správné použití tohoto výrobku si pečlivě přečtěte tento návod k použití. Po přečtení si jej uložte na bezpečném místě pro budoucí použití.

Nastavení hrubosti mletí

Pro jemnější mletí nastavte volič ve směru hodinových ručiček. Pro hrubší mletí nastavte volič proti směru hodinových ručiček.

1. Nasaďte rukojeť a podržte ji.
2. Otočte nastavovací kolečko ve směru hodinových ručiček do úplného dotažení na tzv. výchozí bod.
3. Číslo označené tečkou je počáteční/nulový bod.
POZNÁMKA: Toto číslo nemusí být nutně 0.
4. Otáčejte nastavovacím kolečkem proti směru hodinových ručiček z nulového bodu na požadované nastavení mletí.
5. V kruhu je 10 čísel/30 kliknutí, každé otočení posune kámen o 0,75 mm.
Výchozí bod se může lišit podle délky používání, zbytku nečistot a jiných důvodů.



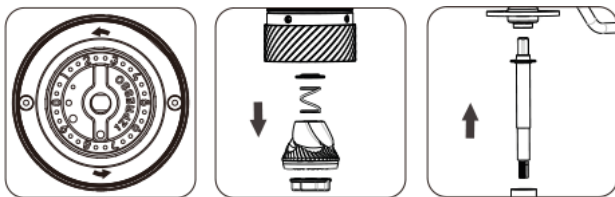
Používání mlýnku

Odstraňte rukojeť a nasype kávová zrna do zásobníku. Maximální kapacita je cca 20 g. Kávová zrna melte ve směru hodinových ručiček s nasazenou rukojetí.

Průvodce čištěním mlýnku

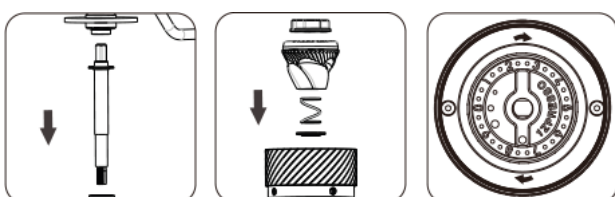
Všechny mlýnky 1Zpresso lze demontovat bez použití nářadí.

1. Nainstalujte a dobře umístěte rukojeť, zastavte její otáčení a otáčejte nastavovací kolečko proti směru hodinových ručiček.
2. Nastavovací kolečko, vnitřní kámen, pružinu a spodní víko ložiska lze vyčistit po sejmutí nastavovacího kolečka.
3. Sejměte rukojeť a vyndejte středovou hřídel.
4. Vyčistěte každou z částí štětcem nebo ufukovačem. **NIKDY** nemyjte mlýnek vodou!



Opětovná montáž

1. Středová hřídel se nasazuje shora a na ni nasadíte rukojeť.
2. Vložte součásti zpět ve správném pořadí: spodní víko ložiska (vyklenutým povrchem směrem nahoru), pružina, kámen a nastavovací kolečko.
3. Utáhněte nastavovací kolečko ve směru hodinových ručiček na nejpevnější hodnotu.



Nepokoušejte se rozebrat nebo odstranit následující součásti:

Držák mlecích kamenů, Šrouby, Ložiska